



УПРАВЛЕНИЕ ФЕДЕРАЛЬНОЙ СЛУЖБЫ  
ГОСУДАРСТВЕННОЙ СТАТИСТИКИ  
ПО СВЕРДЛОВСКОЙ ОБЛАСТИ  
И КУРГАНСКОЙ ОБЛАСТИ

# РОЗНИЧНАЯ ТОРГОВЛЯ И ПЛАТНЫЕ УСЛУГИ НАСЕЛЕНИЮ

Курганской области в январе – феврале 2024 года

03.04.2024

# СОДЕРЖАНИЕ

Розничная торговля	3
Общественное питание	7
Платные услуги населению	10

1

Розничная торговля

# ОБОРОТ РОЗНИЧНОЙ ТОРГОВЛИ

миллиардов рублей

СВЕРДЛОВСКСТАТ

январь – февраль 2024 г.

Оборот розничной торговли



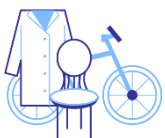
27,4

Пищевые продукты, включая напитки, и табачные изделия

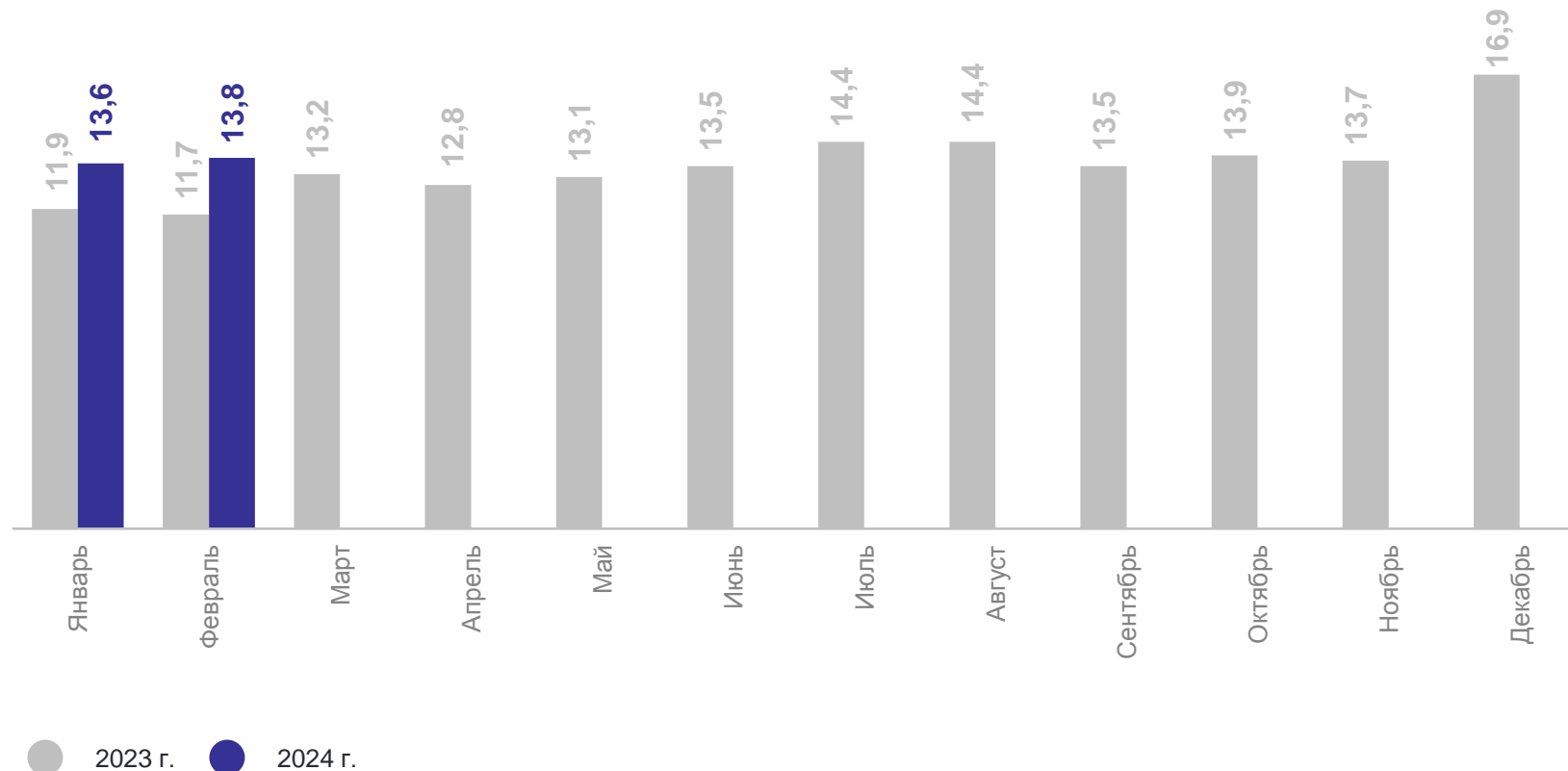


13,4

Непродовольственные товары



14,1



# СТРУКТУРА ОБОРОТА РОЗНИЧНОЙ ТОРГОВЛИ

январь – февраль 2024 г.

СВЕРДЛОВСКСТАТ



- Организации, не относящиеся к субъектам малого и среднего предпринимательства
- Индивидуальные предприниматели, осуществляющие розничную торговлю вне рынка
- Малые предприятия (включая микропредприятия)
- Продажа товаров на розничных рынках и ярмарках
- Субъекты среднего предпринимательства

**51,3%** – доля непродовольственных товаров

**48,7%** – доля пищевых продуктов, включая напитки, и табачных изделий

# ИНДЕКС ФИЗИЧЕСКОГО ОБЪЁМА ОБОРОТА РОЗНИЧНОЙ ТОРГОВЛИ

в % к соответствующему периоду предыдущего года

СВЕРДЛОВСКСТАТ

январь – февраль 2024 г.

Оборот розничной торговли



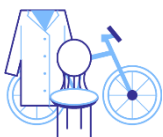
106,7

Пищевые продукты, включая напитки, и табачные изделия

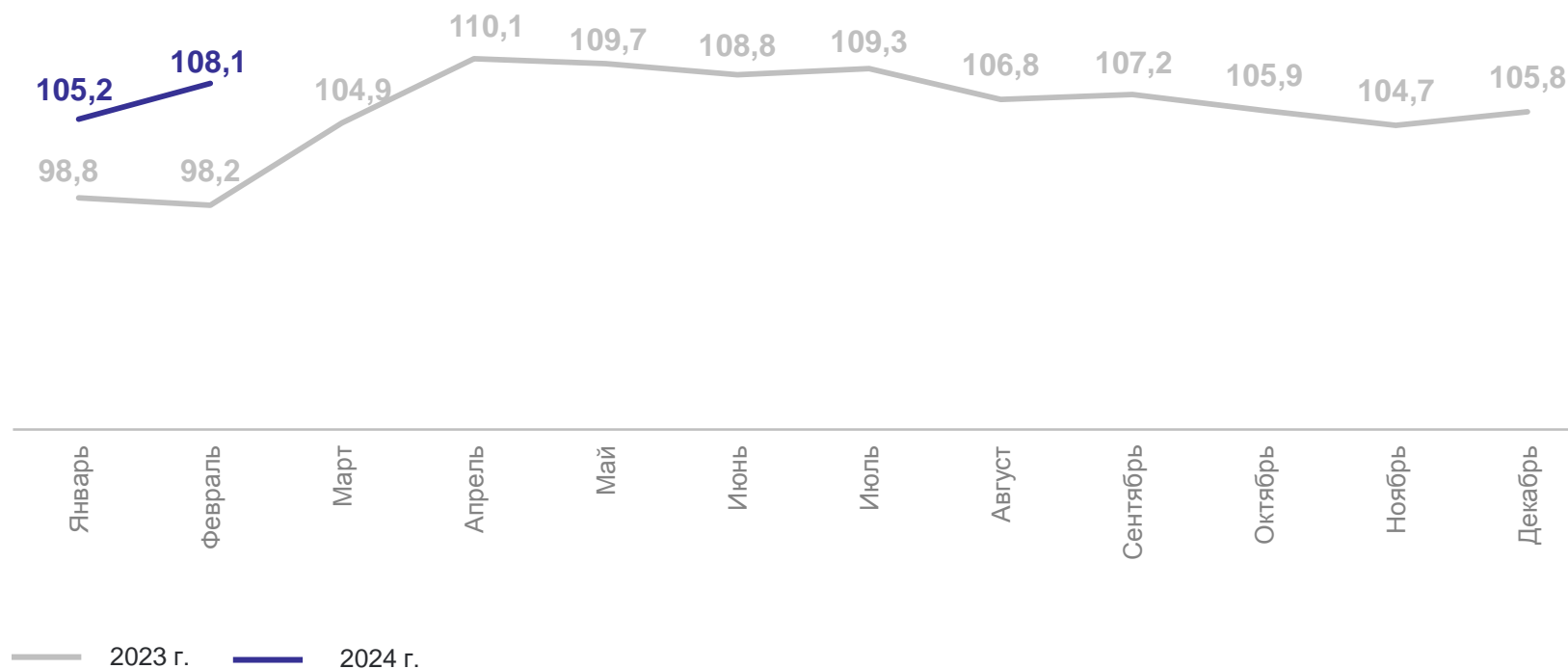


102,8

Непродовольственные товары

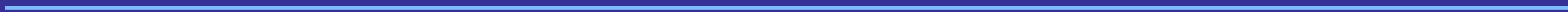


110,6



# 2

## Общественное питание



# ОБОРОТ ОБЩЕСТВЕННОГО ПИТАНИЯ

миллиардов рублей

СВЕРДЛОВСКСТАТ

январь – февраль 2024 г.

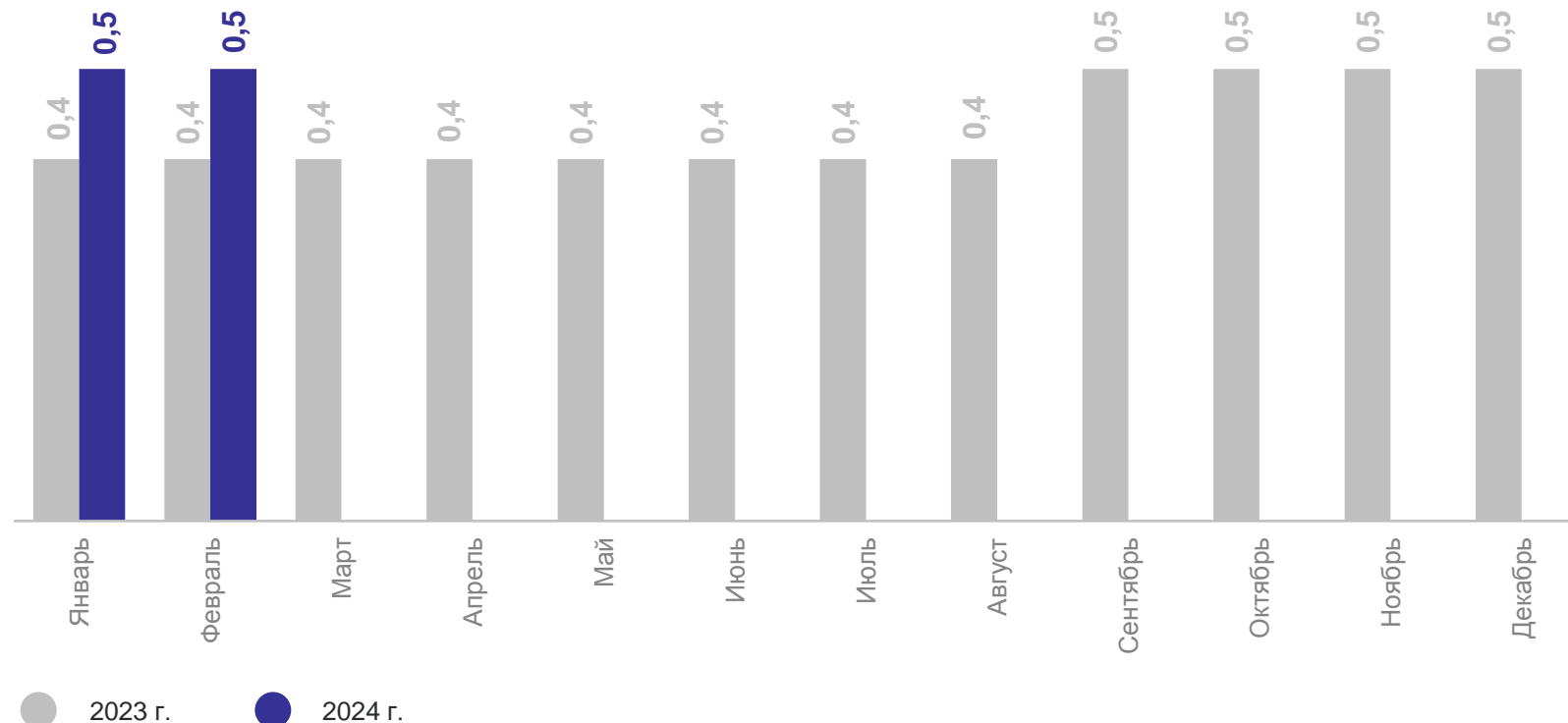
**1,0** Оборот общественного питания

**0,4** Малые предприятия (включая микропредприятия)

**0,3** Индивидуальные предприниматели

**0,3** Организации, не относящиеся к субъектам малого и среднего предпринимательства

**0,0** Субъекты среднего предпринимательства





# ИНДЕКС ФИЗИЧЕСКОГО ОБЪЁМА ОБОРОТА ОБЩЕСТВЕННОГО ПИТАНИЯ

в % к соответствующему периоду предыдущего года

СВЕРДЛОВСКСТАТ

январь – февраль 2024 г.

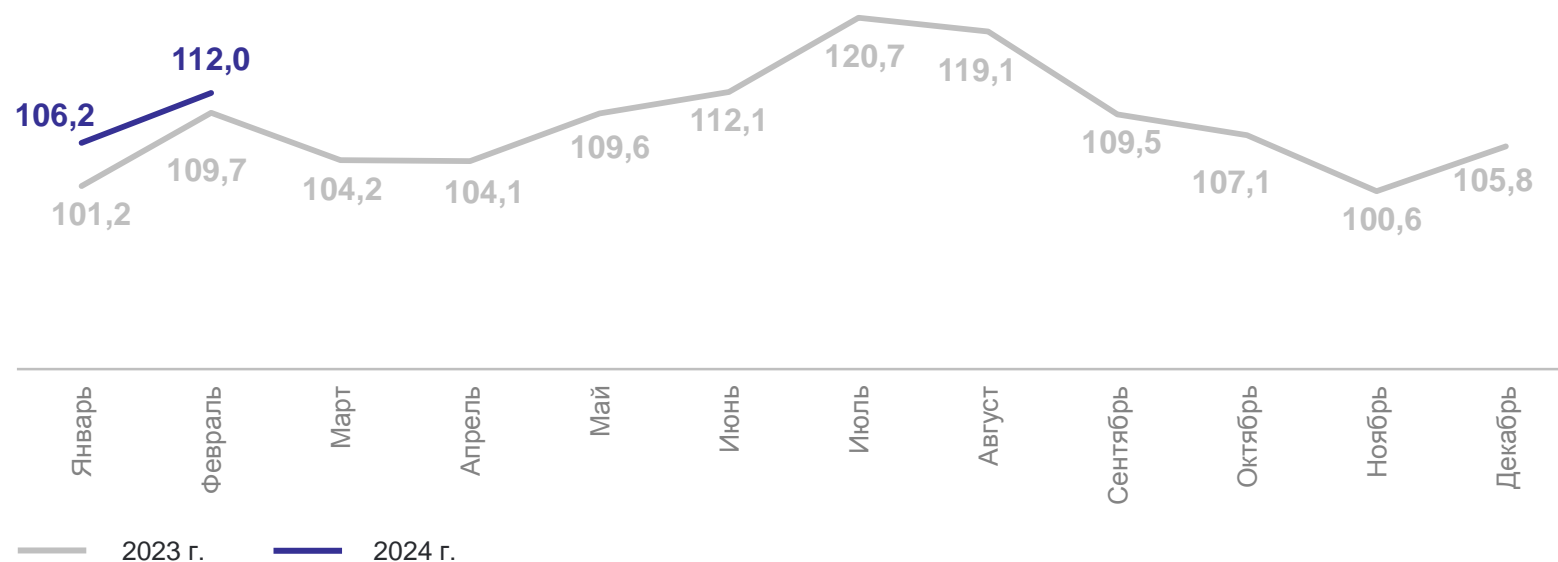
**109,1**    **Оборот общественного питания**

**123,6**    **Субъекты среднего предпринимательства**

**110,2**    **Малые предприятия (включая микропредприятия)**

**107,7**    **Организации, не относящиеся к субъектам малого и среднего предпринимательства**

**107,0**    **Индивидуальные предприниматели**



# 3

## Платные услуги населению

# ОБЪЁМ ПЛАТНЫХ УСЛУГ НАСЕЛЕНИЮ

миллиардов рублей

СВЕРДЛОВСКСТАТ

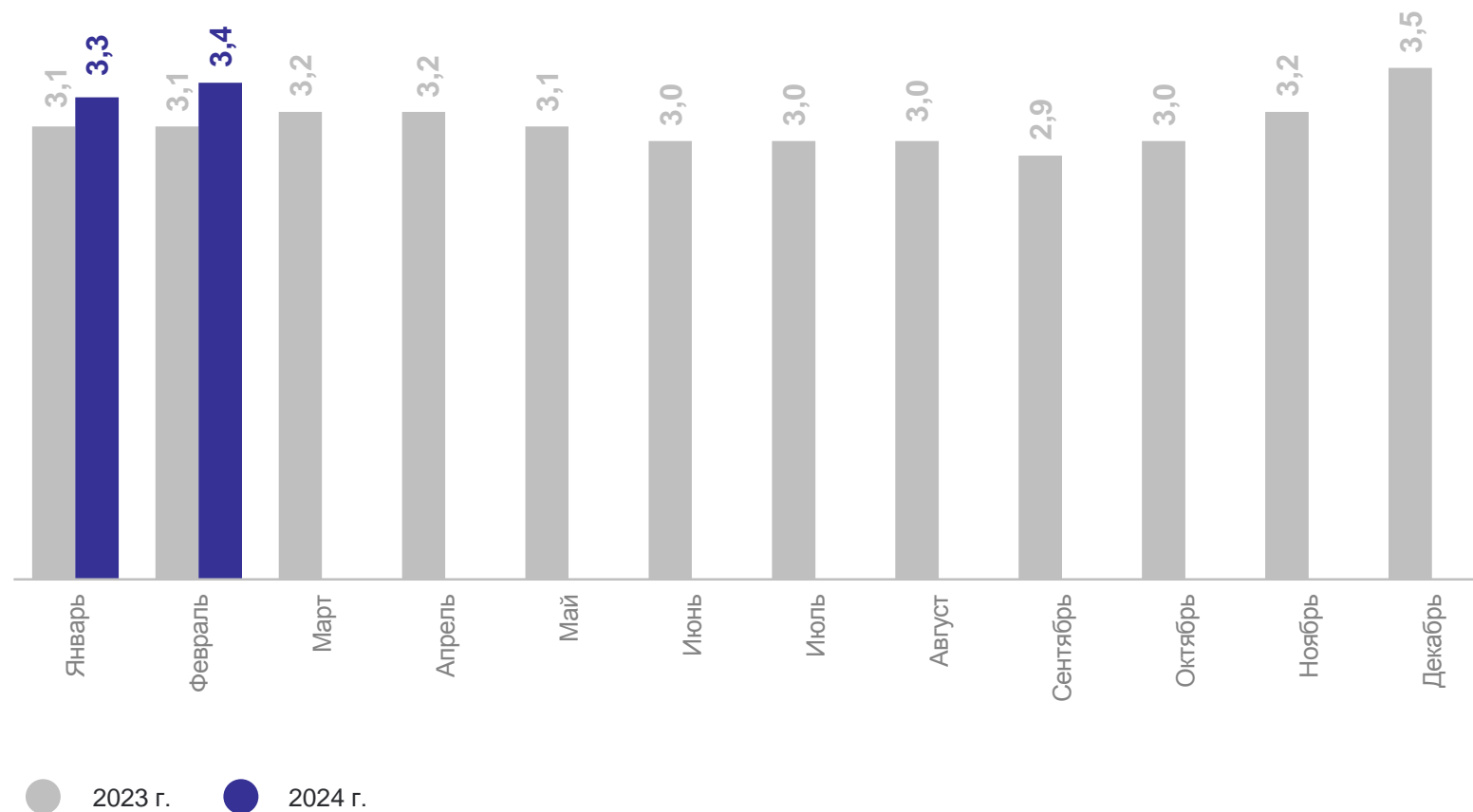
январь – февраль 2024 г.

Всего

6,7

из них оказанных организациями,  
не относящимися к субъектам  
малого предпринимательства

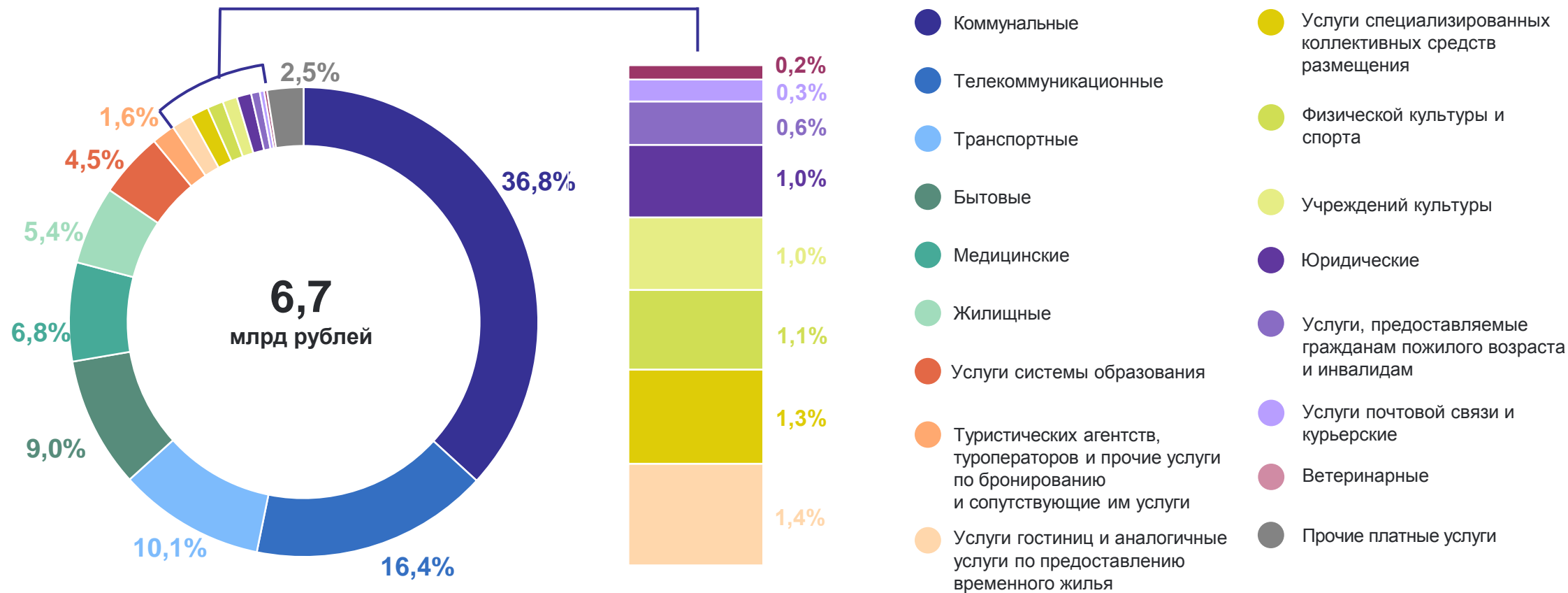
4,5



# СТРУКТУРА ПЛАТНЫХ УСЛУГ НАСЕЛЕНИЮ ПО ВИДАМ

январь – февраль 2024 г.

СВЕРДЛОВСКСТАТ



# ИНДЕКС ФИЗИЧЕСКОГО ОБЪЁМА ПЛАТНЫХ УСЛУГ НАСЕЛЕНИЮ

в % к соответствующему периоду предыдущего года

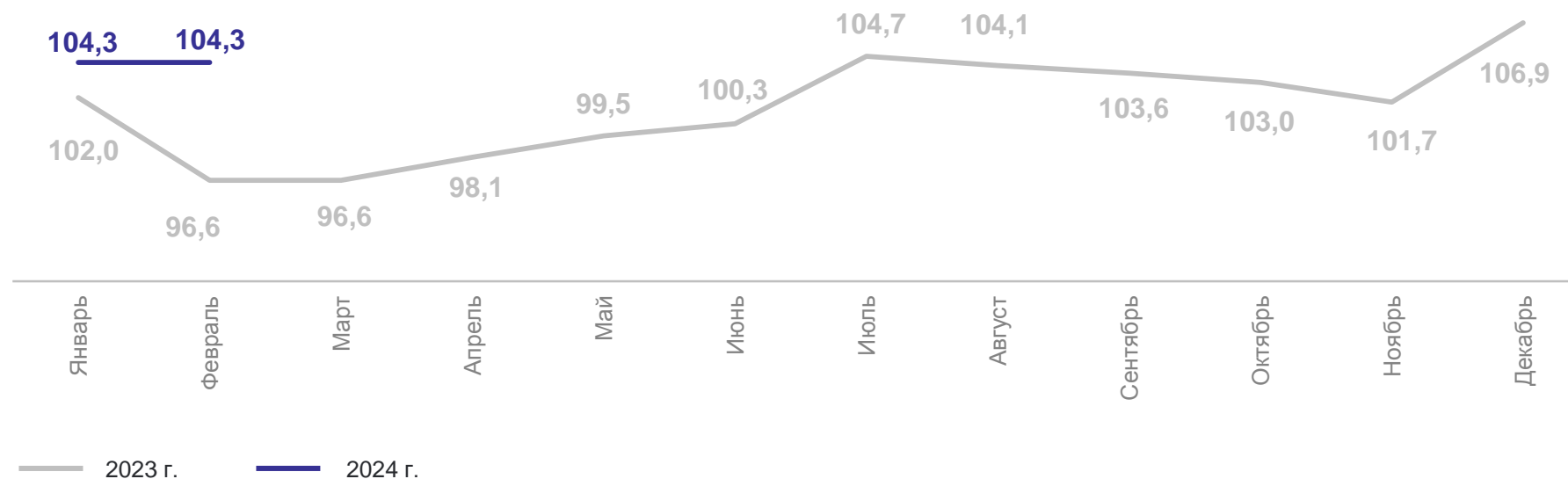
СВЕРДЛОВСКСТАТ

104,3

январь – февраль 2024 г.

104,3

февраль 2024 г.



# ОБЪЁМ БЫТОВЫХ УСЛУГ НАСЕЛЕНИЮ

миллиардов рублей

СВЕРДЛОВСКСТАТ

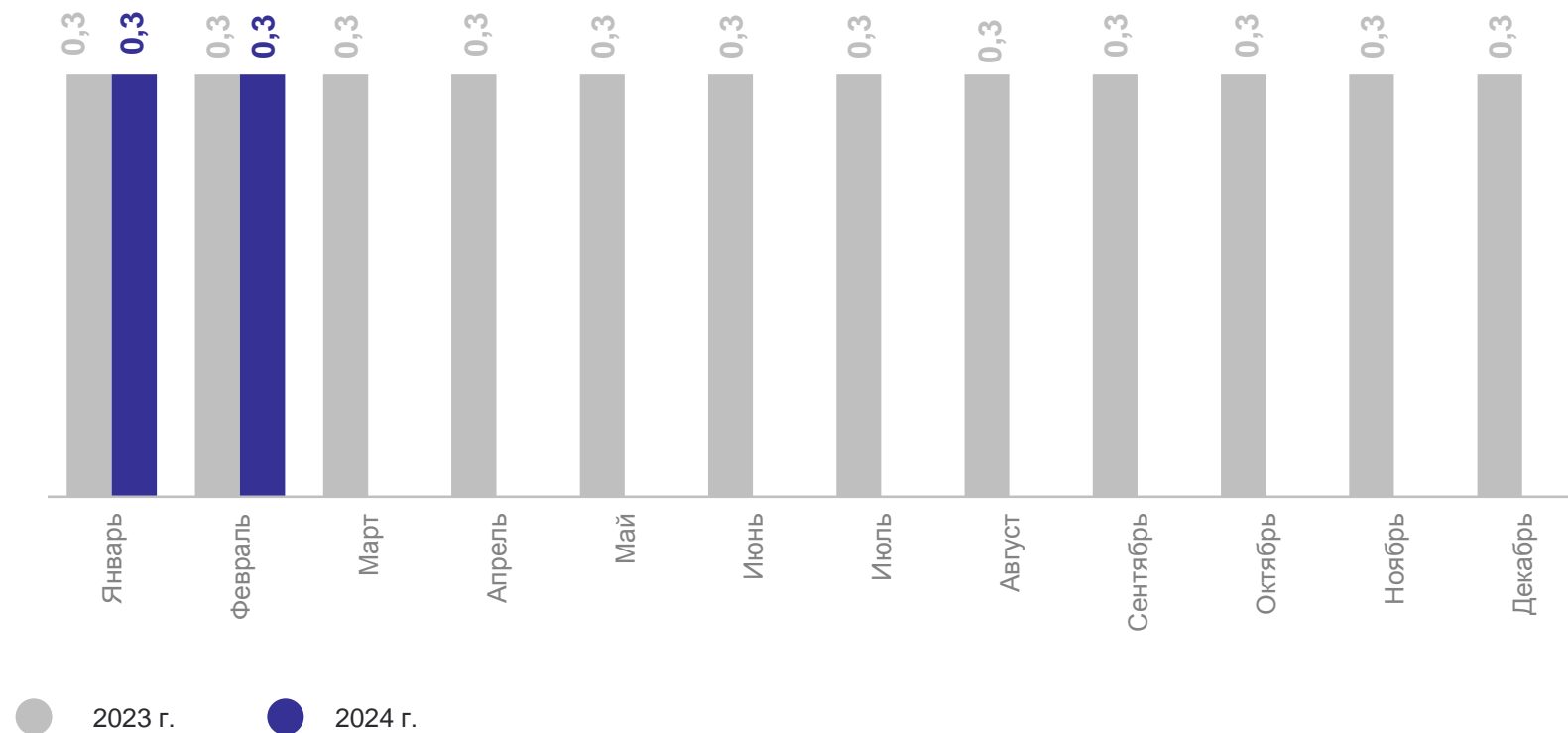
январь – февраль 2024 г.

Всего

0,6

из них оказанных организациями,  
относящимися к субъектам  
малого предпринимательства

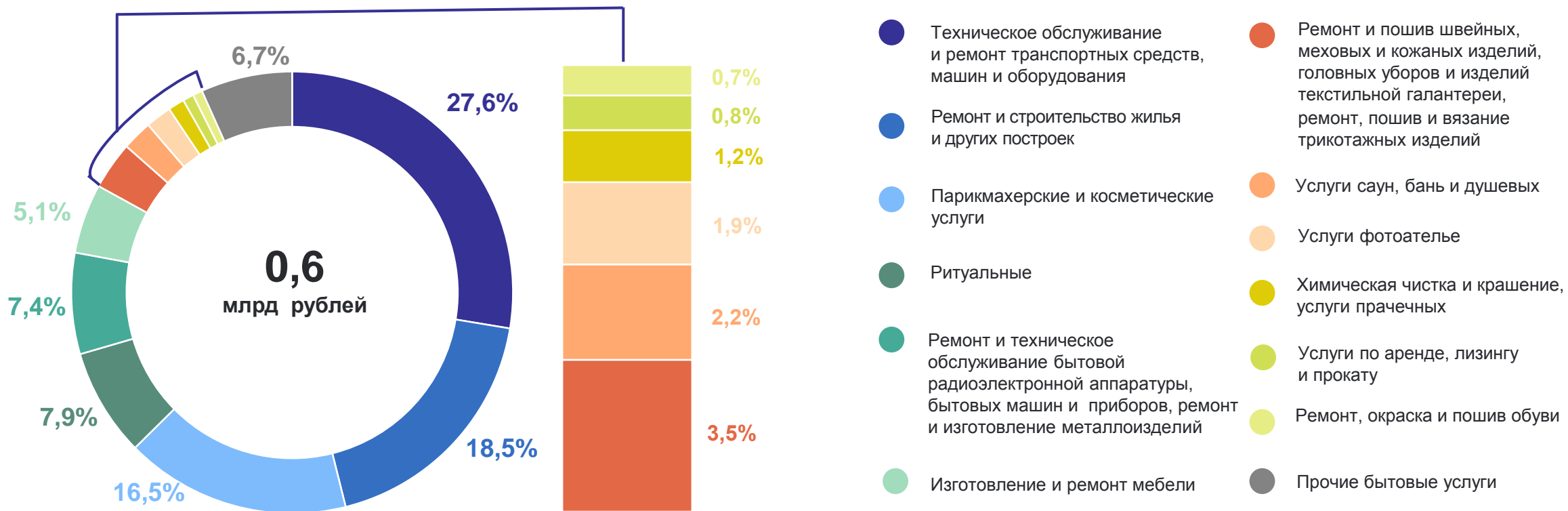
0,5



# СТРУКТУРА БЫТОВЫХ УСЛУГ НАСЕЛЕНИЮ ПО ВИДАМ

январь – февраль 2024 г.

СВЕРДЛОВСКСТАТ



# ИНДЕКС ФИЗИЧЕСКОГО ОБЪЁМА БЫТОВЫХ УСЛУГ НАСЕЛЕНИЮ

в % к соответствующему периоду предыдущего года

СВЕРДЛОВСКСТАТ

102,0

январь – февраль 2024 г.

99,9

февраль 2024 г.

